

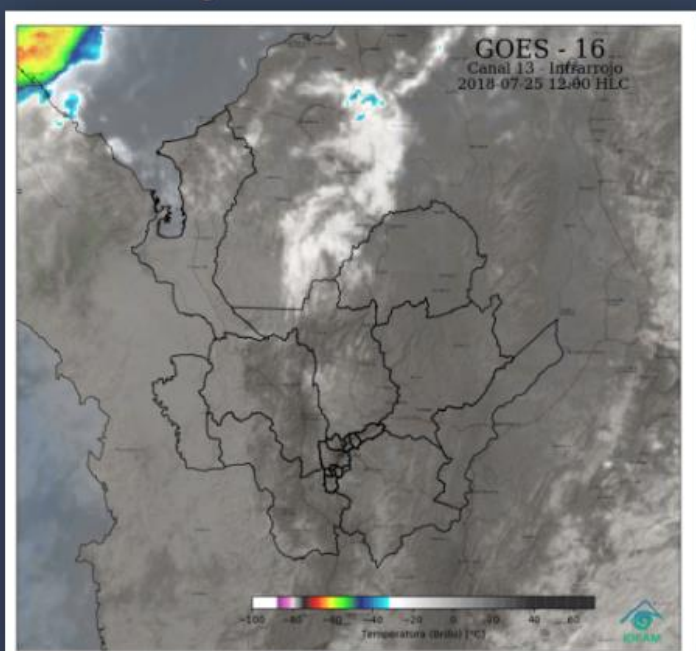
# ¿Cómo está el TIEMPO en ANTIOQUIA?

Centro Regional de Pronósticos y Alertas CRPA

Medellín, miércoles 25 de julio de 2018  
Hora de emisión: 12:20 p.m.



## Imagen Satelital



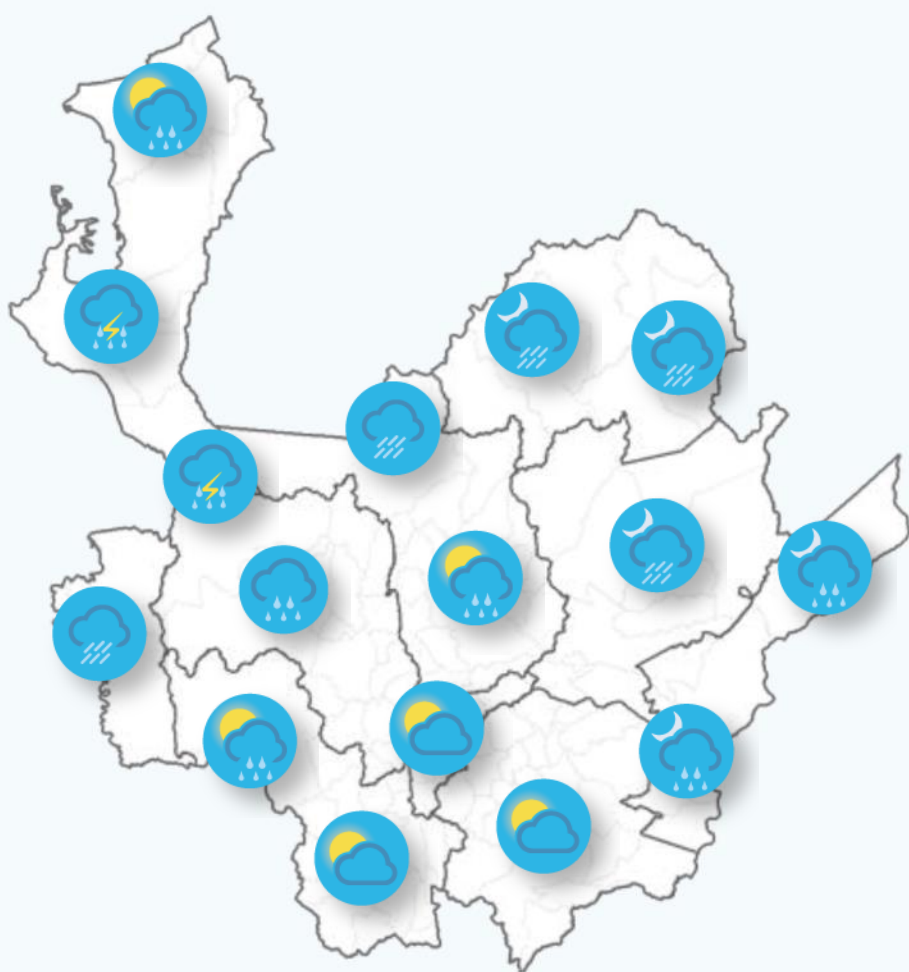
## Condiciones Meteorológicas Actuales

Durante las primeras horas de la mañana se presentaron lluvias en los municipios de Cáceres, Caucaasia y Nechí. El resto de Antioquia presentó tiempo seco aunque con mayor nubosidad en el occidente del departamento.

*Nubosidad representada en la imagen satelital. Canal Infrarrojo - GOES 16 - IDEAM  
Julio 25 de 2018 - Hora 12:00 m.*

## Pronóstico del Tiempo

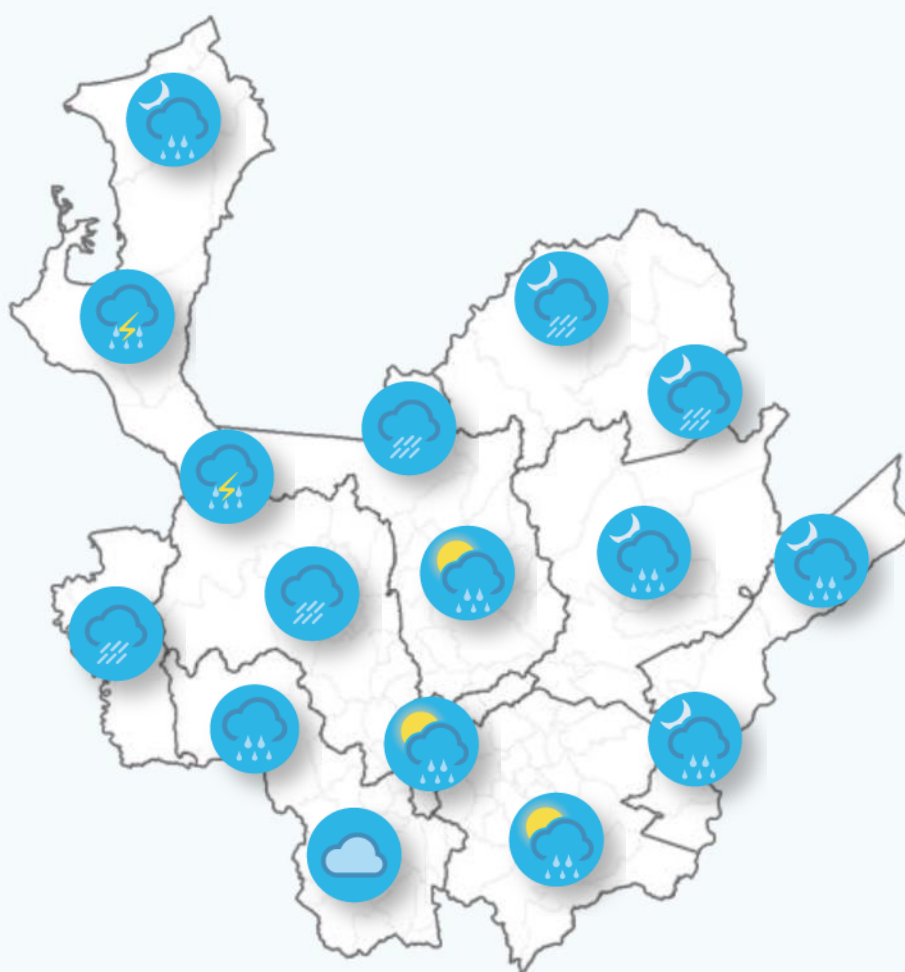
### Julio 25 de 2018



**Tarde:** Lluvias moderadas en Urabá centro, Atrato Medio, Norte (PNN Paramillo), extremo occidental de Occidente y norte y oriente de Bajo Cauca.

**Noche-Madrugada:** Intervalos de lluvias y tormentas eléctricas en Atrato Medio, Urabá, Occidente, Norte, zonas de Nordeste y Bajo Cauca. Probables lloviznas en sur de Magdalena Medio.

### Julio 26 de 2018



**Mañana:** Cielo nublado e intervalos de lluvias ligeras en el norte de Antioquia.

**Tarde:** Lluvias intensas y tormentas eléctricas en Urabá, Norte, Atrato Medio y zonas de Occidente. Intervalos de lluvias ligeras en Suroeste y en valle de Aburrá.

**Noche-Madrugada:** Continuidad de las lluvias en Bajo Cauca, Norte (PNN Paramillo), Nordeste y Urabá centro. Cielo nublado en el resto de subregiones.



Reporte de variables en los aeropuertos en la última hora:

Medellín 27°C



Vientos del norte con 14 km/h

Rionegro 21°C



Vientos del este con 22 km/h

Apartadó 29°C



Vientos del suroeste con 11 km/h

Día



Despejado



Parcialmente nublado



Seminublado e intervalos de lluvias ligeras

Noche



Despejado



Parcialmente nublado y lluvias ligeras



Parcialmente nublado lluvias moderadas-fuertes



Niebla

Condiciones Generales Durante la Jornada



Cielo nublado



Lluvia ligera



Lluvias moderadas

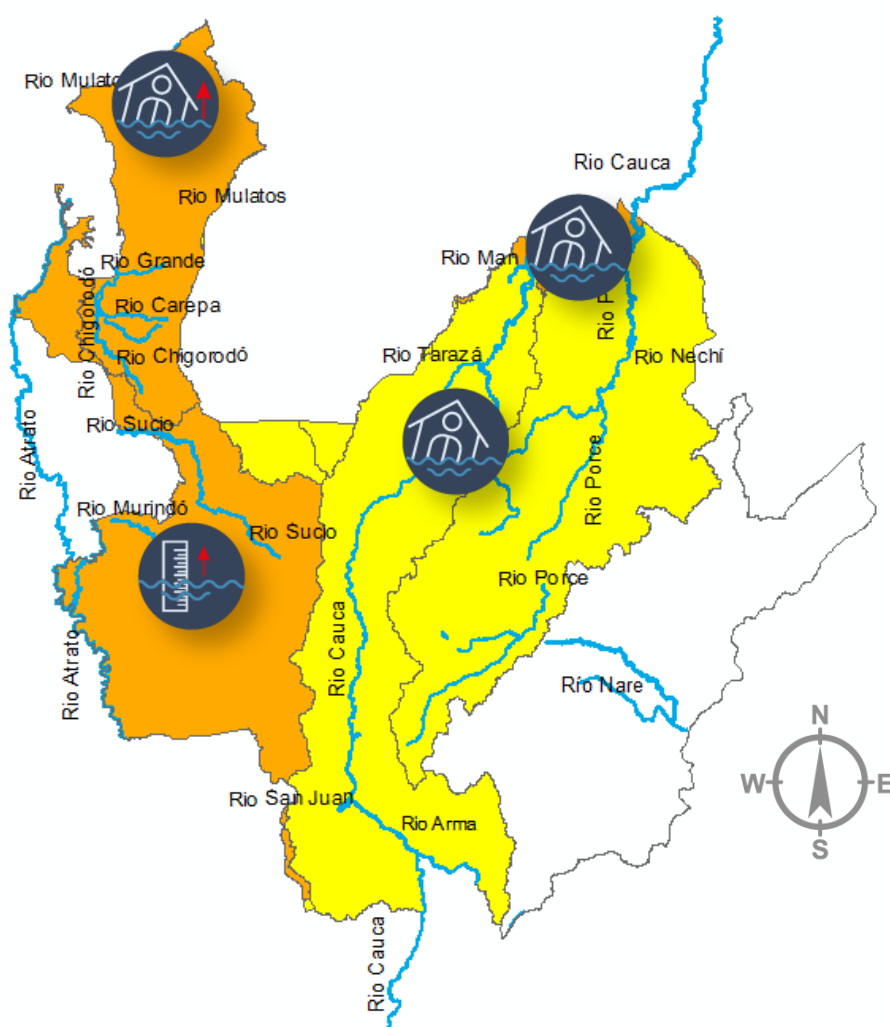


Lluvia con tormenta eléctrica



Granizo

# ALERTAS HIDROLÓGICAS



alerta  
**ROJA**  
para tomar  
acción

alerta  
**NARANJA**  
para  
prepararse

alerta  
**AMARILLA**  
para  
informarse

alerta  
**NARANJA**

alerta  
**AMARILLA**

## Niveles altos Río Atrato

Aunque comienzan a bajar los niveles en la cuenca alta, para la cuenca media y baja aún se encuentran en cotas consideradas altas. Se estima descenso en los niveles los ríos Murri, Sudio y Murindó.

## Incremento súbitos ríos de Urabá

A pesar de que las lluvias han disminuido, aún continúan en incremento los niveles de los ríos León y Mulatos en Chigorodó y Turbo.

## Cuenca baja del río Cauca y río Nechí.

Continúan altos los niveles del río Cauca en algunos sectores del trayecto entre Caucasia hasta Guaranda (Sucre). Se recomienda especial atención a los puntos más bajos de los corregimientos de Margento (municipio de Caucasia) y Colorado (municipio de Nechí).

## Crecientes súbitas en ríos de Montaña

Se mantienen la alerta ante la posibilidad de crecientes súbitas en ríos de montaña de subregiones Nordeste, Norte, Suroeste, Occidente y Oriente como los aportantes al río Cauca, caso de Tarazá, Arma, Porce, río San Juan y, aportantes al río Magdalena como lo es el río San Bartolo, Cimitarra y Nare.

## Niveles bajos cuenca media del río Cauca - Hidroituango

Alerta vigente debido a la contingencia en la Hidroeléctrica de Ituango en donde no se descartan posibles descargas con caudales importantes desde la misma, los cuales podrían afectar varios de los municipios y corregimientos desde Valdivia hasta Caucasia (Antioquia).

## Crecientes súbitas en río Nechí

Probabilidad de crecientes súbitas en río Nechí a la altura de la estación San Juan (municipio de Zaragoza) y sus afluentes los ríos San José, Tenche y El Bagre. El IDEAM recomienda las autoridades locales y a la población en general estar atentos ante la probabilidad de ocurrencia de crecientes súbitas en la parte alta del río Nechí y sus afluentes los ríos San José, Tenche y El Bagre (afluentes del río Nechí).

## Recomendaciones

El IDEAM recomienda a pobladores ribereños especialmente de los municipios donde se han registrado lluvias estar atentos a posibles inundaciones o desbordamientos.

**Atrato Medio:** Vigía del Fuerte, Murindó

**Bajo Cauca:** Cáceres, Tarazá, Zaragoza, Valdivia, El Bagre y Nechí.

**Norte:** Don Matías, Guadalupe, Gómez Plata, Campamento, Angostura, Toledo, Briceño, Valdivia

**Occidente:** Cañasgordas, Dabeiba, Frontino, Uramita, Anzá, Sabanalarga

**Urabá:** Chigorodó, Turbo, Carepa, Apartadó, Mutatá y Necoclí.

Alertas  
Hidrológicas



Creciente  
Súbita



Niveles  
Altos



Incremento  
Súbitos

# CONDICIONES EN EL GOLFO DE URABÁ

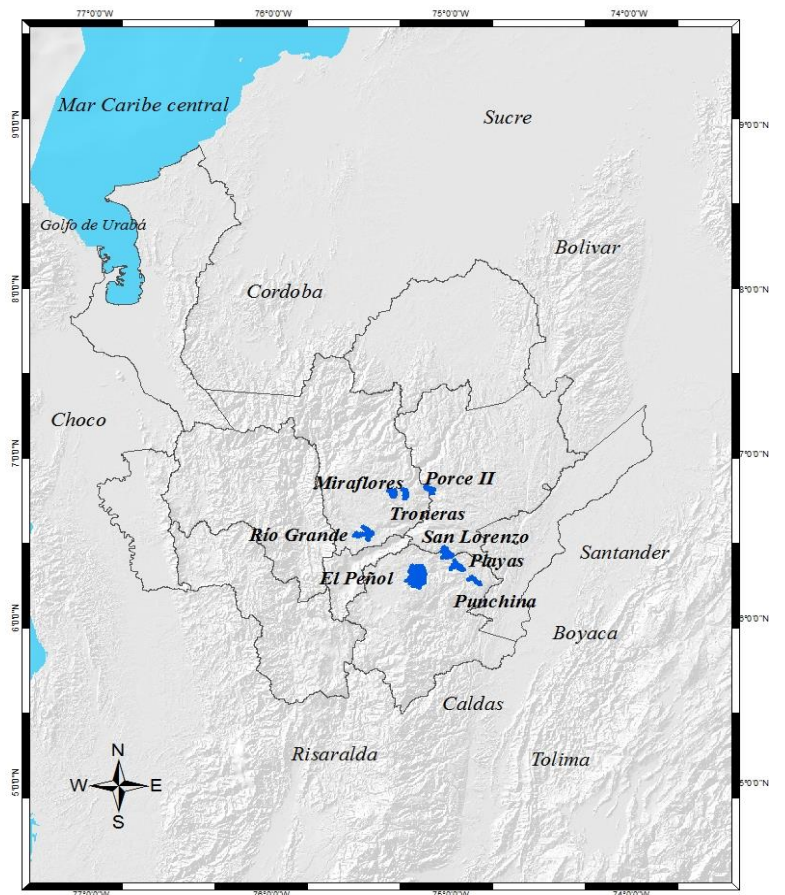
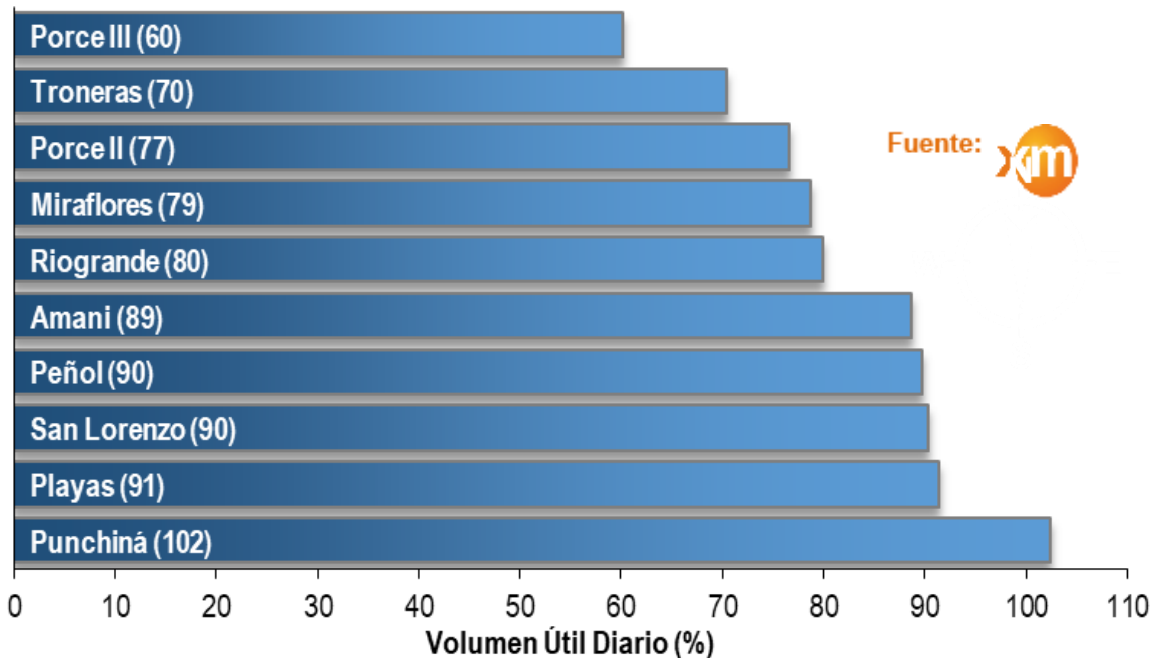


Golfo de Urabá	Velocidad	Dirección	Altura Oleaje
Alta Mar	15 Km/h		0,4- 0,6 Metros
Zonas Costeras	2- 11 Km/h	Variables	

Se sugiere a los pescadores, habitantes costeros, turistas y usuarios de embarcaciones de bajo calado consultar con las Capitanías de Puerto antes de zarpar.



# ESTADO DE LOS EMBALSES EN VOLUMEN ÚTIL DIARIO (%)



**Vientos Fuertes y Oleaje Alto**

#Prevención del Riesgo  
Juntos cuidamos de Antioquia

**Inundaciones**

#Prevención del Riesgo  
Juntos cuidamos de Antioquia

## Alertas Hidrológicas



Oleaje Fuerte



Tiempo Lluvioso



Huracán



Tormentas Eléctricas

# ALERTAS POR DESLIZAMIENTOS



## Probabilidad media (6)

Por ocurrencia de deslizamientos de tierra en zonas inestables y de alta pendiente en 6 municipios.

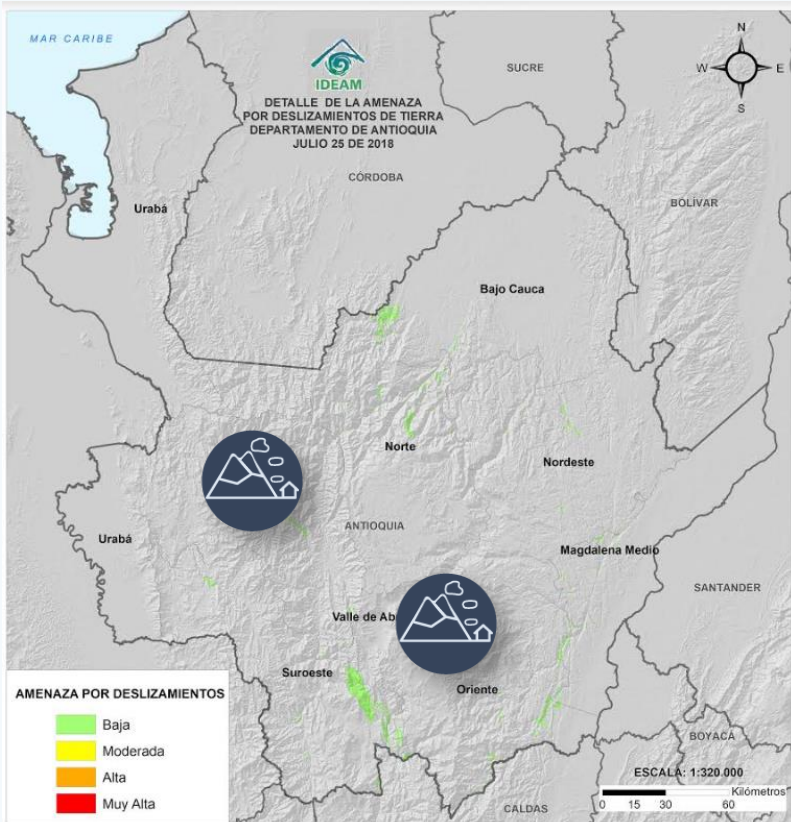
**Bajo Cauca:** Cáceres y Tarazá.  
**Norte:** Briceño, Ituango y Valdivia  
**Suroeste:** Amagá



## Probabilidad baja (51)

Por ocurrencia de deslizamientos de tierra en zonas inestables y de alta pendiente en 51 municipios:

**Bajo Cauca:** Zaragoza.  
**Magdalena Medio:** Caracolí, Maceo, Puerto Berrío, Puerto Nare y Puerto Triunfo.  
**Nordeste:** Amalfi, Anorí, Remedios, Segovia, Yalí y Yolombó.  
**Norte:** Belmira, Campamento, San Pedro de Los Milagros y Yarumal.  
**Occidente:** Abriaquí, Armenia, Buriticá, Caicedo, Cañasgordas, Dabeiba, Ebéjico, Frontino, Giraldo, Heliconia, Olaya, San Jerónimo, Santa Fe de Antioquia, Sopetrán y Uramita.  
**Oriente:** Abejorral, Argelia, Nariño, San Carlos, San Luis y Sonsón.  
**Suroeste:** Andes, Angelópolis, Betulia, Ciudad Bolívar, Caramanta, Concordia, Fredonia, Montebello, Salgar, Santa Bárbara, Titiribí y Urrao.  
**Valle de Aburrá:** Caldas y Medellín.



# ALERTAS POR INCENDIOS



## Probabilidad media (2)

Por ocurrencia de incendios en la cobertura vegetal en 2 municipios:

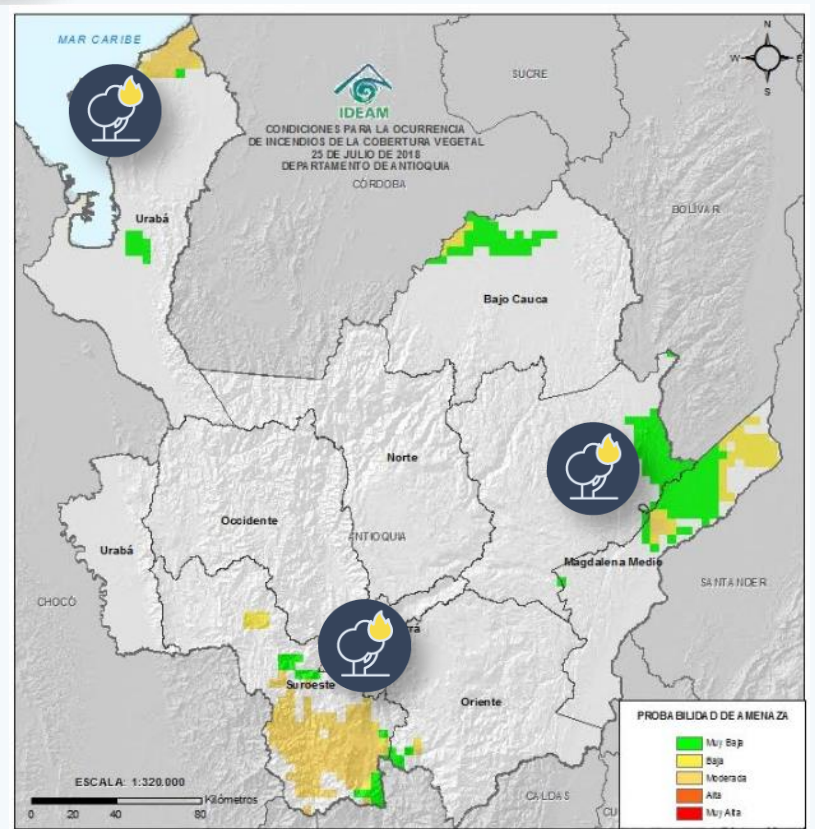
**Suroeste:** Támesis  
**Urabá:** Arboletes.



## Probabilidad baja (6)

Por ocurrencia de incendios en la cobertura vegetal en 6 municipios:

**Suroeste:** Hispania, Jardín, La Pintada, Tarso, Valparaíso,  
**Urabá:** San Juan de Urabá.



### Incendios de la cobertura Vegetal

1

Conoce #YoCuidoLosBosques

El incendio forestal es el fuego que se propaga sin control, consumiendo material vegetal ubicado en áreas forestales, con función ambiental y cuyo tamaño es superior a 0.5 hectáreas. Aunque es posible que los incendios forestales se originen por rayos y volcanes, la mayor parte son ocasionados por acciones del ser humano

#PrevenciónDelRiesgo  
Juntos cuidamos de Antioquia



## Especial Atención en Vías

Sectores viales identificados con potencialidad de deslizamientos, en los cuales generan alertas:

- Cisneros - Alto de Dolores
- La Mansa - Primavera
- Medellín - Santa Fe de Antioquia.
- Medellín - Camilo C- Fredonia- Venecia

Alertas



Vendaval



Avenida Torrencial



Deslizamientos de tierra



Deslizamientos en vías

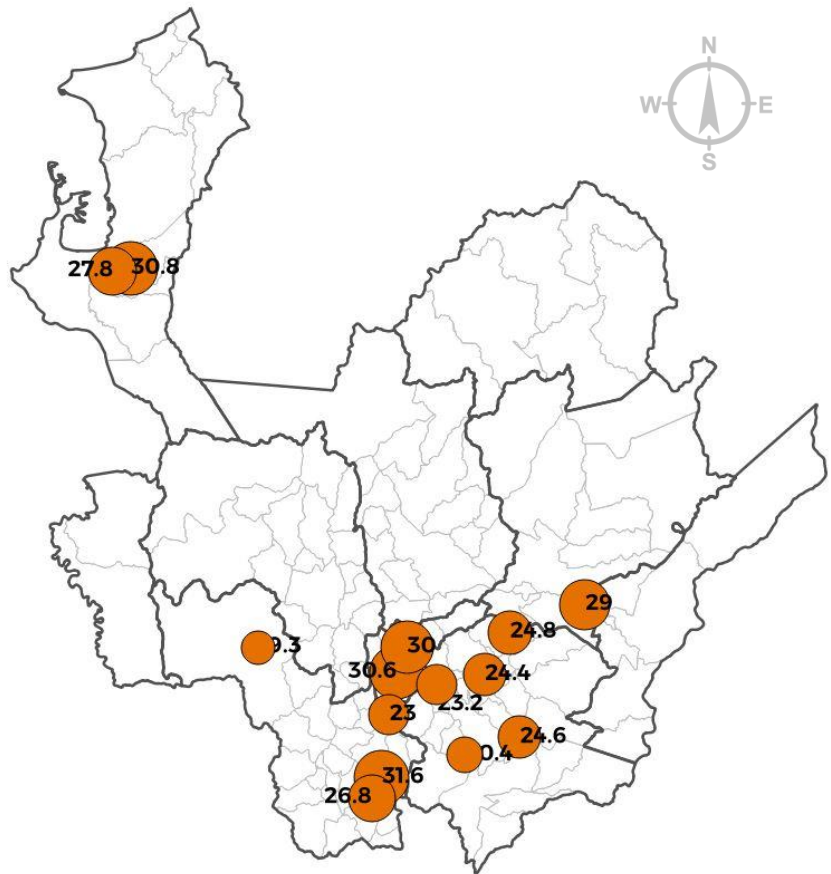


Incendios Forestales

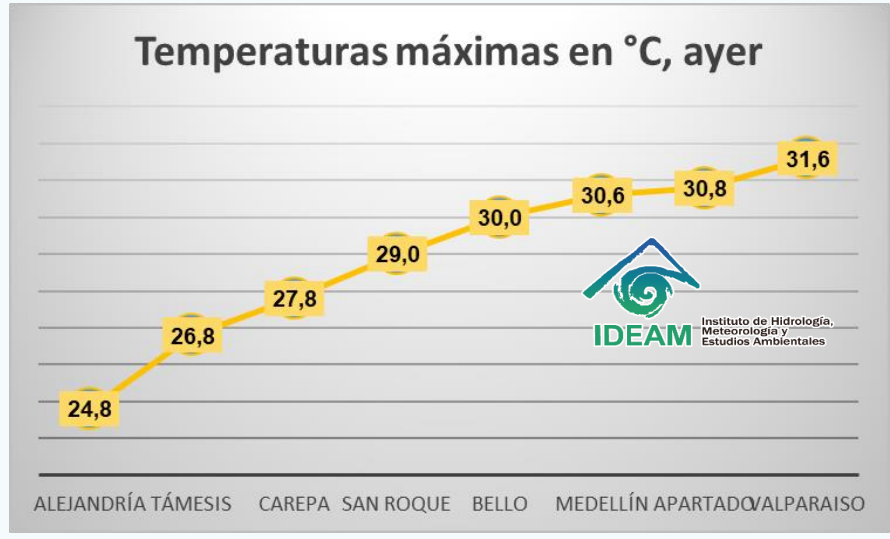


Sequias

# TEMPERATURA MÁXIMA DEL DÍA ANTERIOR



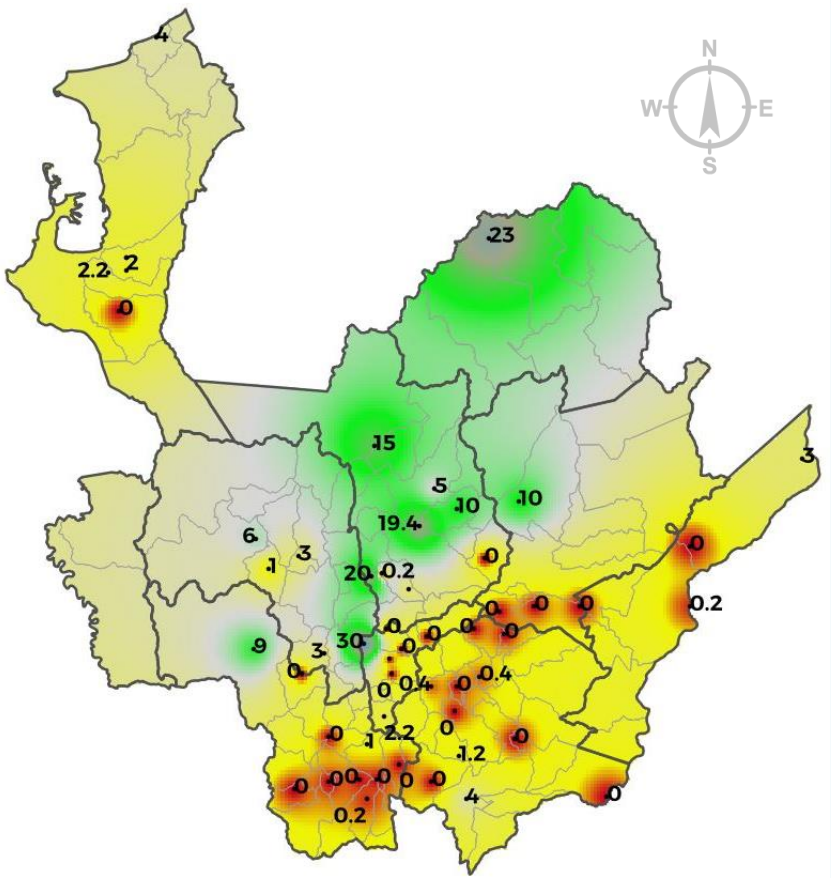
## Temperaturas máximas en °C, ayer



# PRECIPITACIÓN EN 24 HRS (7:00 AM DE AYER A 7:00 AM DE HOY)



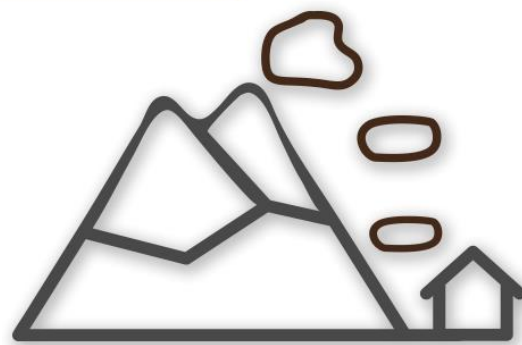
Ayer las lluvias se concentraron en subregiones de Bajo Cauca, Norte y Occidente principalmente. Los valores más altos fueron: Medellín con 30,0 mm. Caucasia con 23,0 mm, Belmira con 20,0 mm, Yarumal con 19,4 mm, Ituango con 15,0 mm, Amalfi con 10,0 mm y Angostura con 10,0 mm.



## Deslizamientos

3

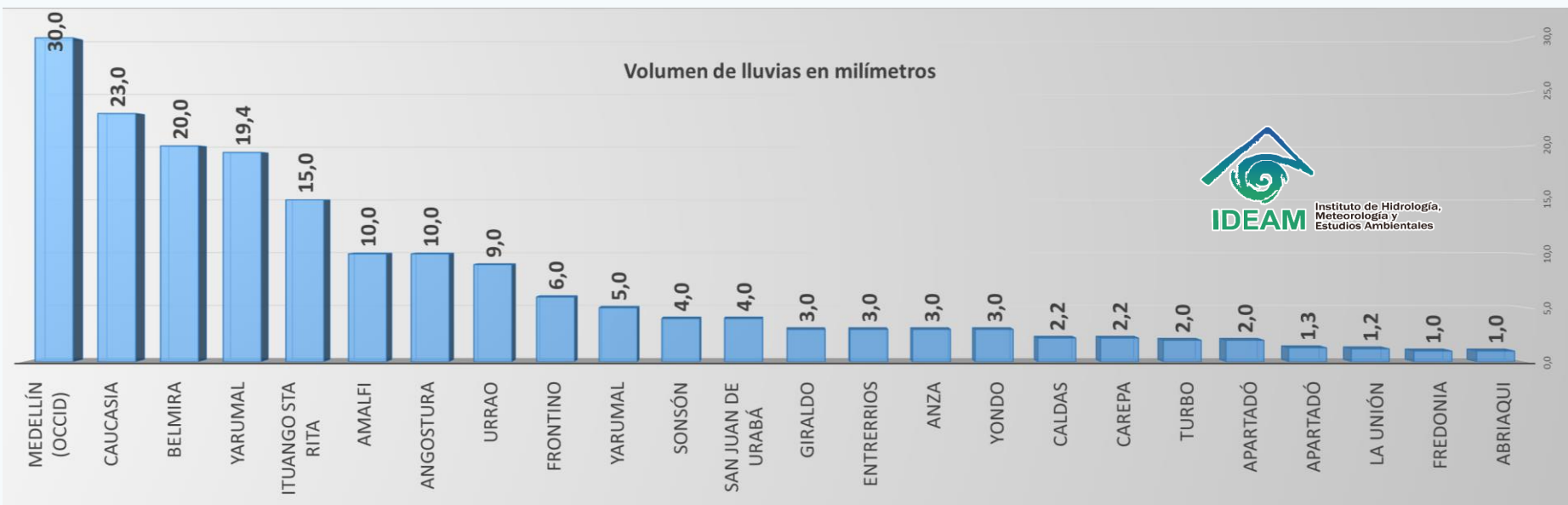
Conoce #YoCuidoLasLaderas



Los deslizamientos pueden generar represamiento de ríos y quebradas, daños en el acueducto y alcantarillados y en las redes de gas o petróleo

#PrevenciónDelRiesgo  
Juntos cuidamos de Antioquia

## Volumen de lluvias en milímetros



# LLUVIAS ACUMULADAS EN 1 AL 24 DE JULIO 2018

Entre el 1 y 24 de julio el comportamiento de las lluvias acumuladas es el siguiente:

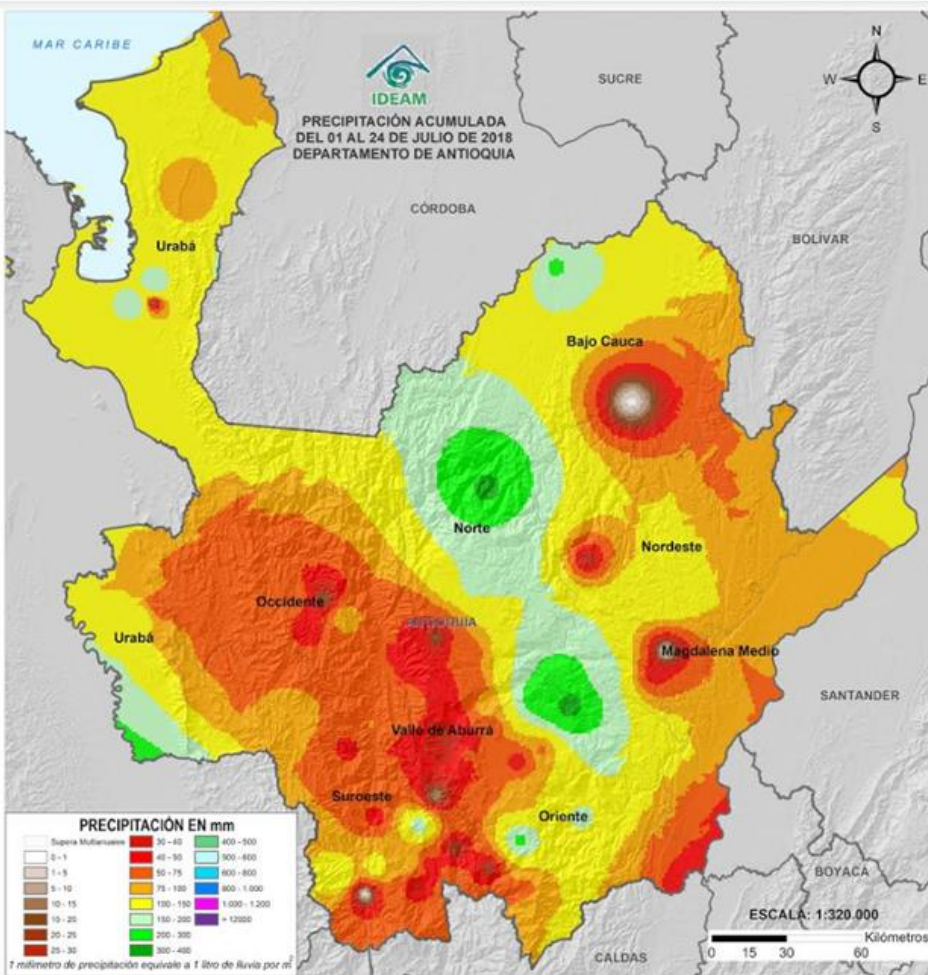
**50 mm - 75 mm:** Occidente, Suroeste, Valle de Aburrá, sur de Oriente y Bajo Cauca.

**75 mm - 100 mm:** Magdalena Medio, Urabá y Atrato Medio.

**100 mm - 200 mm:** Norte, Oriente, norte de Bajo Cauca y sur de Atrato Medio.

NOTA: Recordemos que 1 milímetro de agua recogida en el pluviómetro corresponde a 1 litro caído en un metro cuadrado.

**Ejemplo: 10 mm de lluvia = 10 litros de agua en 1 metro cuadrado**



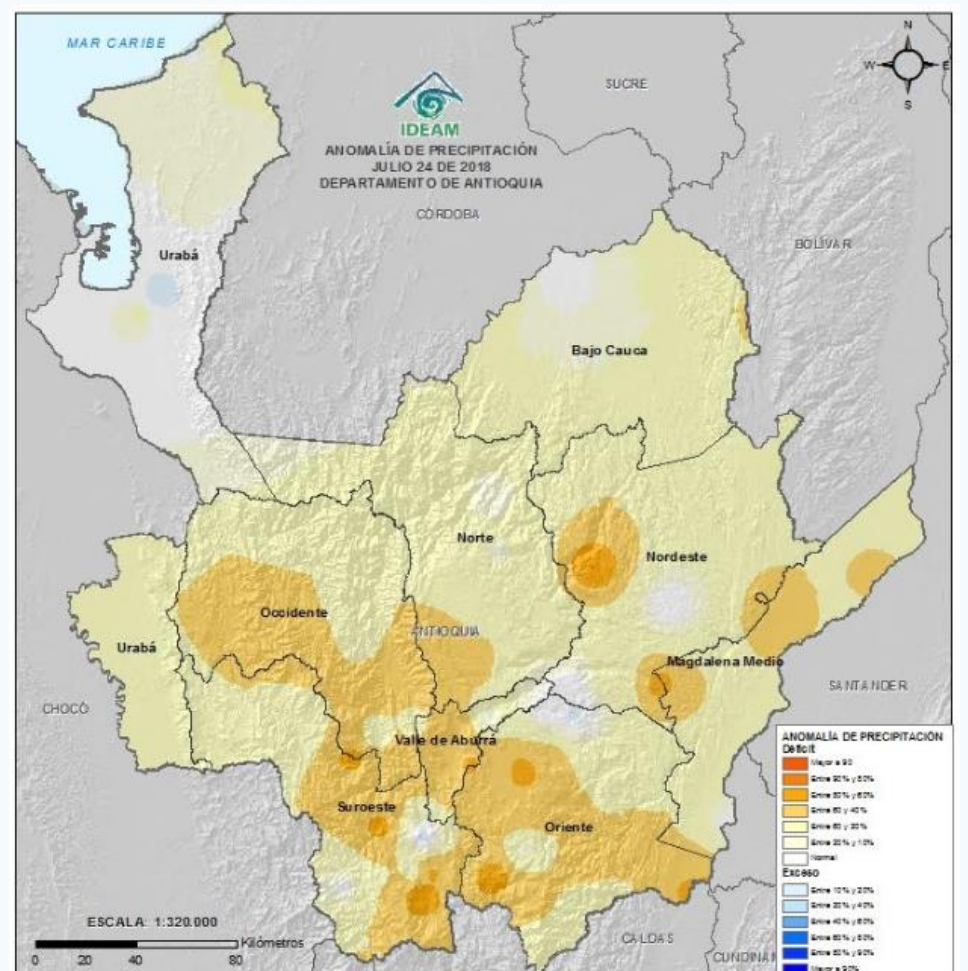
## ANOMALIA DE PRECIPITACIÓN DIARIA 1 AL 24 DE JULIO

Este mapa indica si las precipitaciones se han comportado por encima o por debajo de lo normal de acuerdo a valores climatológicos históricos.

**Lluvias cercano a lo normal:** Urabá centro

**Lluvias moderadamente por debajo de lo normal:** Suroeste, Valle de Aburrá, Oriente, sur de subregión Norte.

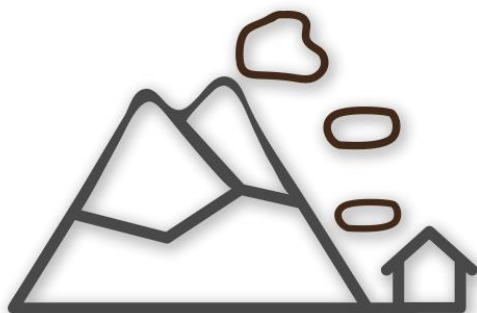
**Lluvias ligeramente por debajo de lo normal:** Nordeste, Norte, Magdalena Medio, Atrato Medio, Urabá y Bajo Cauca.



### Deslizamientos

1

Reduce #YoCuidoLasLaderas



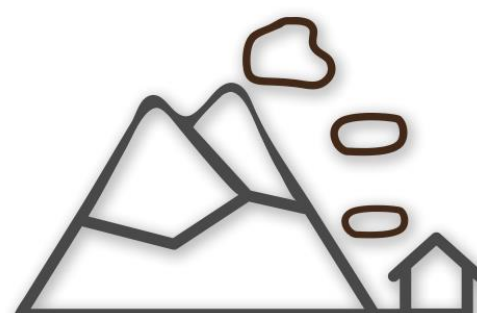
1. Verifica si estás ubicado en una zona de movimientos en masa.
2. No compres ni alquiles lotes o viviendas en zonas de ladera.
3. Maneja adecuadamente las aguas lluvia y negras.
4. Construye sólo con asesoría técnica.

#PrevenciónDelRiesgo  
Juntos cuidamos de Antioquia

### Deslizamientos

2

Reduce #YoCuidoLasLaderas



5. Reforesta con especies nativas las zonas de ladera inestables.
6. Realiza mantenimiento periódico de drenajes, canales y filtros.
7. Evita acumulación de escombros y basuras.
8. Si observas fugas de agua informa oportunamente a las autoridades.

#PrevenciónDelRiesgo  
Juntos cuidamos de Antioquia

# ICONOGRAFÍA

ICONO	EVENTO	DEFINICIÓN
	Creciente Súbita	Incremento de los niveles (caudales) de las corrientes, se asocian con escorrentía superficial y aumento de las lluvias en las cabeceras de las cuencas (tanto la principal como la de sus afluentes).
	Incremento Súbitos	Cuando se presentan desembalses por el vertedero de una presa, cuyos caudales van directamente a la corriente ubicada aguas abajo de la misma; los pobladores observan incrementos rápidos de las corrientes aunque éstos NO los asocian con lluvias.
	Niveles Altos	Incremento del nivel de un río cuando estos se aproximan a los umbrales de referencia (amarillo, naranja, rojo); éstos umbrales o niveles de referencia se determinan en cada punto de monitoreo y por esa razón, cuando se mantiene un incremento sostenido, se emiten las respectivas alertas.
	Vendaval	Incremento rápido de la velocidad del viento en un corto lapso de tiempo.
	Oleaje Fuerte	Es el incremento en la altura de las olas debido a un incremento en los vientos y en la presión atmosférica.
	Huracán	Fenómenos meteorológicos que se originan en el océano, ocasionan vientos muy fuertes y lluvias torrenciales. Estos sistemas se desplazan sobre el mar y dependiendo del calor y la humedad pueden fortalecer y convertirse según su velocidad y potencia en una depresión tropical, que dará paso a una tormenta tropical y posteriormente a un huracán
	Tiempo Lluvioso	Evento de lluvia de carácter moderado a fuerte y persistente.
	Granizo	Es un tipo de precipitación sólida en forma de bola de hielo. Generalmente este evento sucede en las tardes.
	Helada Meteorológica	Ocurrencia de una temperatura igual o menor a 0°C a un nivel de 2 metros sobre el nivel del suelo. Lashedadas son más probables cuando se presentan altas temperaturas vespertinas el día anterior, vientos en calma, muy poca nubosidad y baja humedad en el ambiente.
	Avenida Torrencial	Es el aumento del nivel de un río o quebrada que arrastra material, como rocas, árboles o tierra.
	Deslizamientos de tierra	Desplazamiento del terreno, suelo o roca que pueden presentarse en zonas de ladera. Generados por lluvias persistentes, sismos y en mayor proporción por actividades humanas desarrolladas de manera inadecuada.
	Deslizamientos en vías	Vías identificadas con potencialidad de deslizamientos y caídas de rocas.
	Incendios Forestales	Fuego que se propaga sin control, consumiendo material vegetal ubicado en áreas forestales. Generados por rayos, volcanes y en mayor proporción por acciones humanas.
	Sequias	Temporadas de baja disponibilidad de agua debido a la reducción de lluvias, donde la humedad del suelo es baja y disminuyen los ríos, lagos y embalses.
	Niebla	Fenómeno meteorológico en donde diminutas partículas de agua están en suspensión y ocasionan la reducción de visibilidad, muy peligrosa para las operaciones aéreas y el desplazamiento de tráfico terrestre.
	Tormentas Eléctricas	Fenómeno meteorológico con presencia de rayos, truenos y relámpagos, por lo general acompañado de lluvias fuertes y en ocasiones granizo. También existen tormentas secas sin presencia de lluvias.

Síguenos en:

 Instituto IDEAM  
Dapard Antioquia

 @IDEAMColombia  
@DapardAntioquia

 ideam.instituto  
Dapard Antioquia



Instituto de Hidrología,  
Meteorología y  
Estudios Ambientales